

Richtig. Leicht. Verständlich.

Damit jeder alles versteht.

Wir haben einen neuen Bereich.

Dieser Bereich heißt: Büro für Leichte Sprache.

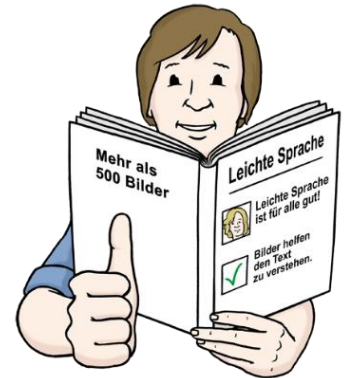
Im Alltag gibt es viele Infos.

Viele Menschen können nicht alles verstehen.

Leichte Sprache hilft,
schwierige Texte zu verstehen.

Leichte Sprache ist ein einfaches Deutsch.

Nur die wichtigsten Infos sind im Text



Was sind unsere Ziele?

Jeder soll unsere Texte verstehen.

- Wir möchten mehr Teilhabe für alle.
Teilhabe heißt:
Alle können überall mitmachen.
- Wir möchten mehr Barriere-Freiheit.
Auch bei der Sprache.
Barriere-Freiheit bei Sprache heißt:
Jeder kann sich ohne Hilfe austauschen.
- Wir möchten mehr Selbst-Bestimmung.
Selbst-Bestimmung heißt:
Jeder entscheidet selbst.



Für wen ist Leichte Sprache?

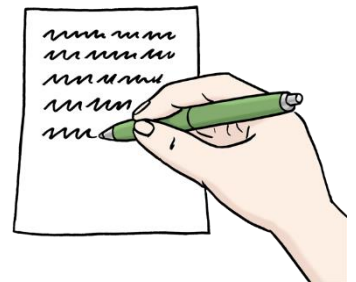
- Menschen mit Beeinträchtigung
- ältere Menschen
- Menschen aus anderen Länder
- Menschen, die nicht gut lesen und schreiben können

Oder Menschen, die lieber Texte in Leichter Sprache lesen.



Was machen wir?

- Wir übersetzen Texte in Leichte Sprache.
- Wir prüfen Texte in Leichter Sprache.
- Wir beraten zur Leichten Sprache.
- Wir bieten Schulungen in und über Leichte Sprache an.
- und vieles mehr



Wer sind wir?

Unsere Übersetzer und Übersetzerinnen schreiben Texte in Leichter Sprache.

Sie haben an einer Schulung teilgenommen.

Sie kennen die Regeln der Leichten Sprache.



Alle Texte werden geprüft.

In unserer Prüf-Gruppe arbeiten

Menschen mit Beeinträchtigungen.

Sie sind die Experten.

Sie kennen sich damit aus.

Sie prüfen, ob viele Menschen die Texte:

- verstehen und
- lesen können.

Dafür hat unsere Prüf-Gruppe eine Schulung gemacht.

Dann bekommen die Texte ein Zeichen.

Wir sagen zu dem Zeichen: Güte-Siegel.

Das Güte-Siegel bedeutet:

- Der Text ist nach Regeln für Leichte Sprache gemacht.
- Die Prüf-Gruppe versteht den Text.

Nur gemeinsam können wir gute Texte in Leichter Sprache schreiben.



Die Lebenshilfe BBA ist Mitglied beim Netzwerk Leichte Sprache.
Die Lebenshilfe benutzt das Güte-Siegel
vom Netzwerk Leichte Sprache.

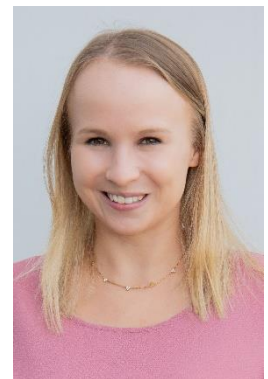
Ansprech-Partnerin:

Anne Mohr

leichtesprache@lebenshilfe-bba.de

0 72 23 – 80 889 18

Büro für Leichte Sprache Lebenshilfe BBA e. V.
Marktstraße 1
77815 Bühl



Gefördert durch die
Aktion
MENSCH